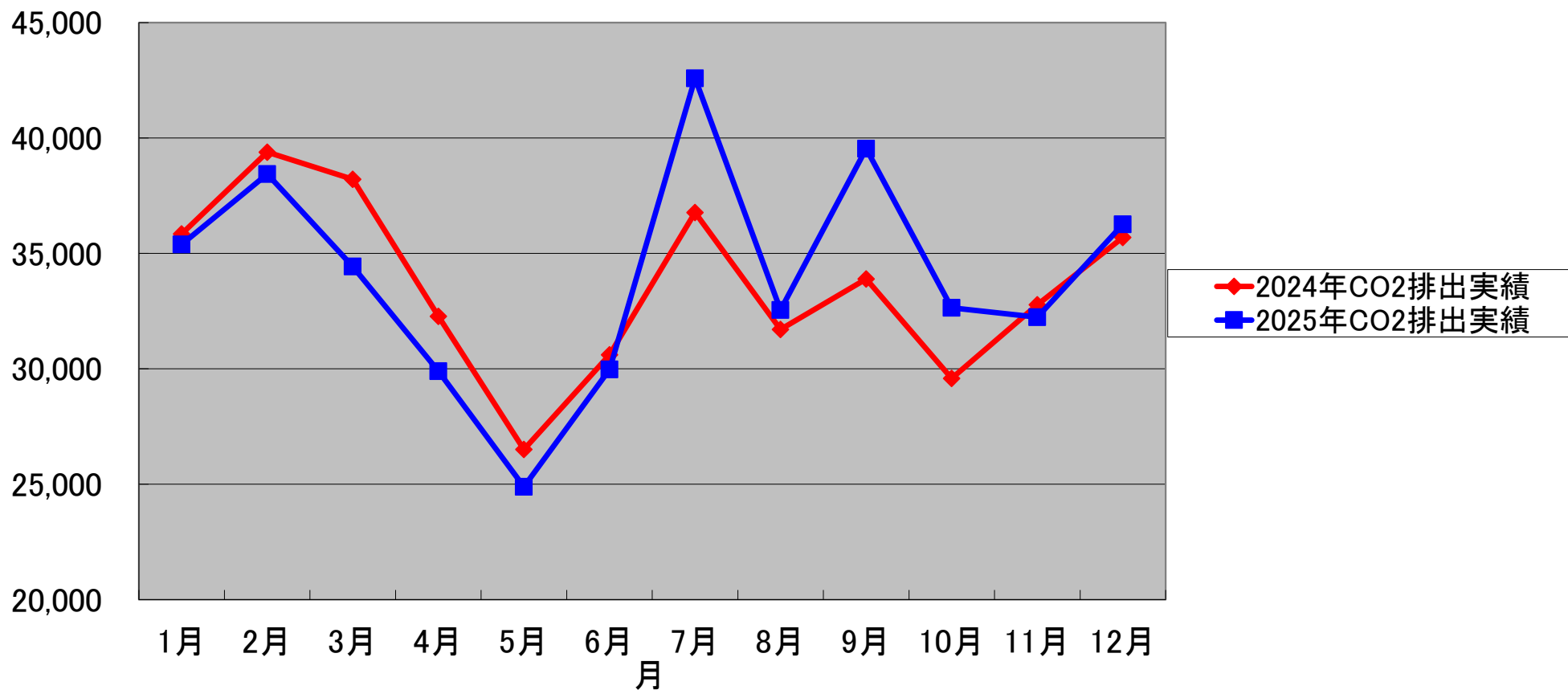


山又製作所 2025年CO2管理計画表



	1月	2月	3月	4月	5月	6月	7月	8月	9月	10月	11月	12月
2024年CO2排出実績	35,847	39,390	38,215	32,278	26,505	30,605	36,770	31,705	33,891	29,587	32,780	35,691
2025年CO2排出実績	35,388	38,443	34,430	29,900	24,890	29,975	42,591	32,546	39,543	32,643	32,241	36,263
前年比	98.7%	97.6%	90.1%	92.6%	93.9%	97.9%	115.8%	102.7%	116.7%	110.3%	98.4%	101.6%

山又製作所 2025年CO2管理表



# ★2025年工場別CO2排出量

## ■東京工場

( 単位 : kg )

年度	1月	2月	3月	4月	5月	6月	7月	8月	9月	10月	11月	12月	合計	前年比
2020	3,665	3,479	3,950	3,219	2,720	3,255	3,121	3,619	3,206	2,864	2,592	3,677	39,367	
2021	4,461	3,929	4,536	3,299	3,029	4,262	4,663	3,667	3,995	3,342	3,324	4,173	46,680	118.6%
2022	4,896	4,464	4,351	3,223	2,548	3,309	3,726	3,916	3,231	2,718	2,665	3,583	42,630	91.3%
2023	3,697	3,946	3,577	3,022	2,345	2,848	3,299	3,279	2,579	2,127	2,380	3,201	36,300	85.2%
2024	2,384	2,649	2,639	1,903	1,762	2,484	2,959	2,569	2,163	1,902	2,047	2,537	27,998	77.1%
2025	2,457	2,960	2,554	2,171	1,869	1,626	2,817	2,184	2,400	2,422	2,484	2,966	28,910	103.3%

## ■宇都宮工場

年度	1月	2月	3月	4月	5月	6月	7月	8月	9月	10月	11月	12月	合計	前年比
2020	11,427	14,690	12,904	11,738	8,506	12,703	11,993	10,280	14,401	10,845	12,153	12,171	143,811	
2021	11,417	14,140	11,822	11,618	9,125	14,327	14,192	11,264	13,552	8,652	9,951	10,893	140,953	98.0%
2022	9,819	12,747	10,201	10,623	9,101	10,515	11,664	11,756	14,713	10,167	9,575	9,177	130,058	92.3%
2023	8,391	11,722	9,470	8,845	7,308	10,076	11,204	12,926	13,730	12,187	11,665	12,106	129,630	99.7%
2024	10,933	15,753	13,385	14,143	12,172	15,300	15,794	12,145	15,953	13,629	13,528	13,621	166,356	128.3%
2025	11,389	15,718	13,340	12,502	9,170	13,053	17,289	12,601	16,734	13,355	11,380	12,714	159,245	95.7%

## ■福島工場

年度	1月	2月	3月	4月	5月	6月	7月	8月	9月	10月	11月	12月	合計	前年比
2020	3,839	3,689	3,435	3,259	2,100	2,911	2,361	3,346	3,202	2,506	3,057	5,442	39,147	
2021	4,997	5,156	3,793	2,963	2,595	2,922	4,160	4,144	3,000	3,048	3,693	4,010	44,481	113.6%
2022	5,839	5,413	4,304	3,145	2,410	3,096	3,653	3,454	3,303	2,663	3,150	5,249	45,679	102.7%
2023	5,306	5,194	3,870	2,962	2,771	3,389	4,142	4,489	3,840	2,702	3,812	4,312	46,789	102.4%
2024	4,052	4,520	4,290	2,789	2,709	3,246	4,408	4,129	3,478	2,756	3,295	4,958	44,630	95.4%
2025	4,688	4,748	3,548	3,119	3,086	3,682	5,081	3,898	4,026	3,140	3,715	4,569	47,300	106.0%

## ■山形工場

年度	1月	2月	3月	4月	5月	6月	7月	8月	9月	10月	11月	12月	合計	前年比
2020	16,148	15,230	12,215	11,017	8,864	11,026	11,568	12,998	14,126	12,215	13,886	17,615	156,908	
2021	17,342	18,755	17,114	11,680	10,048	12,350	13,939	14,206	11,929	11,454	12,987	14,615	166,419	106.1%
2022	14,978	15,754	18,010	12,680	10,168	11,568	13,805	12,285	11,396	12,492	12,138	15,314	160,588	96.5%
2023	14,359	14,516	12,759	9,666	7,893	9,640	13,344	15,357	13,198	11,499	15,028	15,083	152,342	94.9%
2024	18,478	16,468	17,901	13,443	9,862	9,575	13,609	12,862	12,297	11,300	13,910	14,575	164,280	107.8%
2025	16,854	15,017	14,988	12,108	10,765	11,614	17,404	13,863	16,383	13,726	14,662	16,014	173,398	105.6%

## ■全社

年度	1月	2月	3月	4月	5月	6月	7月	8月	9月	10月	11月	12月	合計	前年比
2020	35,079	37,088	32,504	29,233	22,190	29,895	29,043	30,243	34,935	28,430	31,688	38,905	379,233	
2021	38,217	41,980	37,265	29,560	24,797	33,861	36,954	33,281	32,476	26,496	29,955	33,691	398,533	105.1%
2022	35,532	38,378	36,866	29,671	24,227	28,488	32,848	31,411	32,643	28,040	27,528	33,323	378,955	95.1%
2023	31,753	35,378	29,676	24,495	20,317	25,953	31,989	36,051	33,347	28,515	32,885	34,702	365,061	96.3%
2024	35,847	39,390	38,215	32,278	26,505	30,605	36,770	31,705	33,891	29,587	32,780	35,691	403,264	110.5%
2025	35,388	38,443	34,430	29,900	24,890	29,975	42,591	32,546	39,543	32,643	32,241	36,263	408,853	101.4%

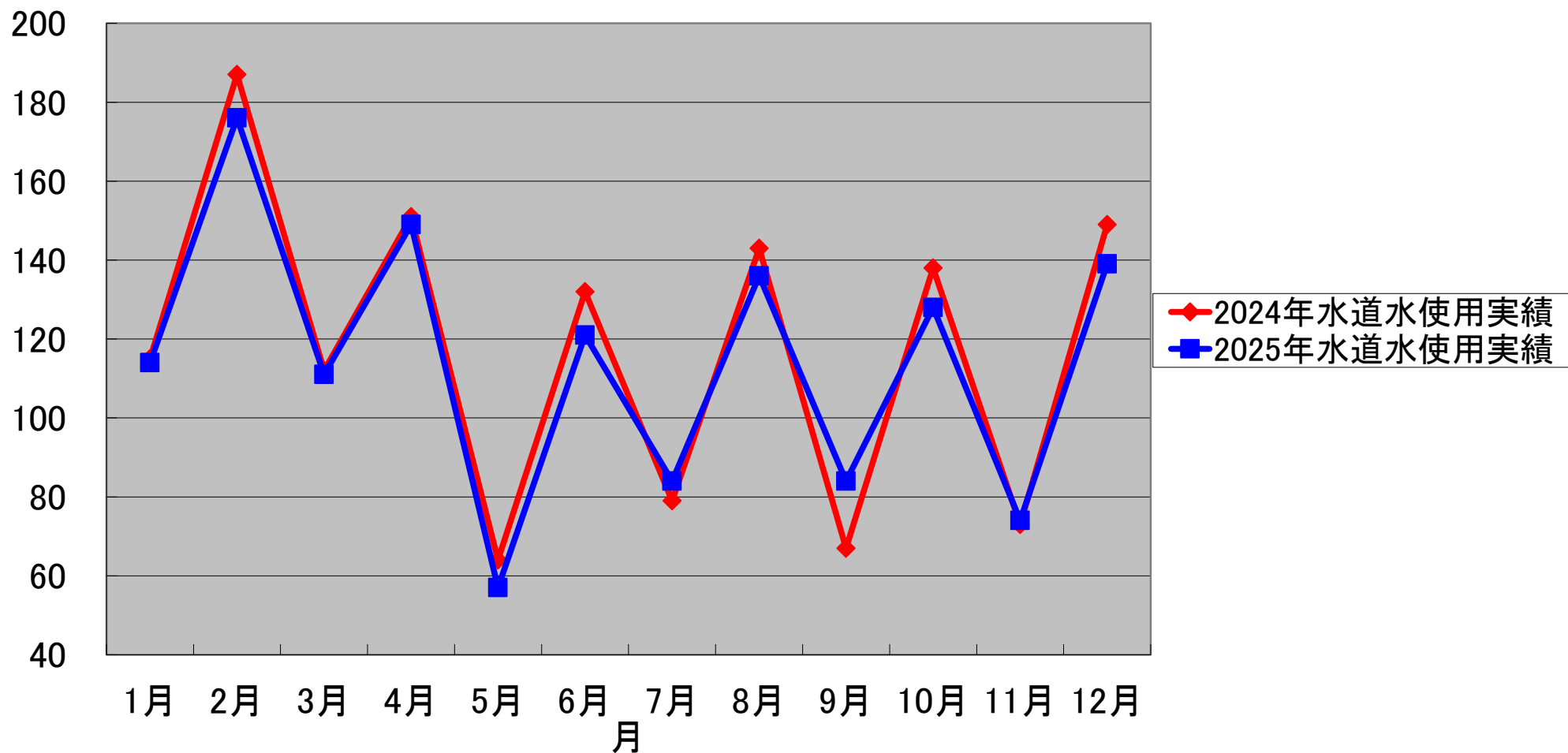
# 山又製作所 2025年水道水 管理計画表

( 単位 : m<sup>3</sup> )

	1月	2月	3月	4月	5月	6月	7月	8月	9月	10月	11月	12月
2024年水道水使用実績	115	187	112	151	64	132	79	143	67	138	73	149
2025年水道水使用実績	114	176	111	149	57	121	84	136	84	128	74	139
前年比	99.1%	94.1%	99.1%	98.7%	89.1%	91.7%	106.3%	95.1%	125.4%	92.8%	101.4%	93.3%



## 山又製作所 2025年水道水 管理表



# ★2025年工場別水道水使用量

■東京工場 ( 単位 : m<sup>3</sup> )

年度	1月	2月	3月	4月	5月	6月	7月	8月	9月	10月	11月	12月	合計	前年比
2020	0	37	0	38	0	35	0	34	0	38	0	50	232	
2021	0	37	0	41	0	39	0	36	0	40	0	41	234	100.9%
2022	0	39	0	38	0	35	0	33	0	34	0	39	218	93.2%
2023	0	31	0	33	0	31	0	29	0	30	0	38	192	88.1%
2024	0	31	0	28	0	26	0	25	0	24	0	27	161	83.9%
2025	0	25	0	25	0	21	0	20	0	19	0	30	140	87.0%

■宇都宮工場

年度	1月	2月	3月	4月	5月	6月	7月	8月	9月	10月	11月	12月	合計	前年比
2020	0	42	0	47	0	50	0	52	0	47	0	56	294	
2021	0	50	0	54	0	53	0	61	0	54	0	56	328	111.6%
2022	0	54	0	57	0	52	0	53	0	0	0	0	216	65.9%
2023	0	46	0	46	0	37	0	46	0	40	0	52	267	123.6%
2024	0	37	0	40	0	38	0	47	0	41	0	44	247	92.5%
2025	0	39	0	39	0	35	0	35	0	34	0	34	216	87.4%

■福島工場

年度	1月	2月	3月	4月	5月	6月	7月	8月	9月	10月	11月	12月	合計	前年比
2020	27	26	28	23	29	29	33	29	32	31	35	79	401	
2021	37	32	45	37	32	45	47	44	36	35	42	34	466	116.2%
2022	34	36	30	36	36	38	41	49	30	42	49	36	457	98.1%
2023	35	40	30	31	32	34	30	33	31	29	30	44	399	87.3%
2024	26	30	23	24	25	26	33	27	23	29	26	25	317	79.4%
2025	25	23	22	27	21	27	30	30	36	32	30	30	333	105.0%

■山形工場

年度	1月	2月	3月	4月	5月	6月	7月	8月	9月	10月	11月	12月	合計	前年比
2020	89	89	89	38	30	30	32	38	38	38	39	39	589	
2021	89	89	89	54	29	32	36	40	40	38	40	47	623	105.8%
2022	89	89	89	52	31	31	34	39	39	38	39	40	610	97.9%
2023	89	89	89	67	32	32	39	39	39	39	40	45	639	104.8%
2024	89	89	89	59	39	42	46	44	44	44	47	53	685	107.2%
2025	89	89	89	58	36	38	54	51	48	43	44	45	684	99.9%

■全社

年度	1月	2月	3月	4月	5月	6月	7月	8月	9月	10月	11月	12月	合計	前年比
2020	116	194	117	146	59	144	65	153	70	154	74	0	1,292	
2021	126	208	134	186	61	169	83	181	76	167	82	178	1,651	127.8%
2022	123	218	119	183	67	156	75	174	69	114	88	115	1,501	90.9%
2023	124	206	119	177	64	134	69	147	70	138	70	179	1,497	99.7%
2024	115	187	112	151	64	132	79	143	67	138	73	149	1,410	94.2%
2025	114	176	111	149	57	121	84	136	84	128	74	139	1,373	97.4%